

# JAK DBAĆ O POWIETRZE W NASZEJ GMINIE?



Gmina i Miasto  
**WYSZOGRÓD**



Ograniczając emisję zanieczyszczeń z domowego pieca, dbasz nie tylko o środowisko, ale przede wszystkim o zdrowie swojej rodziny i sąsiadów. Chcesz wymienić starego „kopciucha” na ekologiczne urządzenie grzewcze?

Mamy dla Ciebie propozycje dofinansowania z Wojewódzkiego Funduszu Ochrony Środowiska i Gospodarki Wodnej w Warszawie:

<b>Program „Czyste powietrze”</b>
<b>Dla kogo?</b> Dla właścicieli jednorodzinnych budynków mieszkalnych.
<b>Na co?</b> Dofinansowanie wymiany starych i nieefektywnych źródeł ciepła na paliwo stałe na nowoczesne źródła ciepła spełniające najwyższe normy, oraz przeprowadzenia niezbędnych prac termomodernizacyjnych budynku.
<b>Ile?</b> Dotacja może wynosić maksymalnie <b>79 000 zł*</b>

\*szczegóły na stronie Programu

Więcej informacji na: [www.czystepowietrze.gov.pl](http://www.czystepowietrze.gov.pl)



# JAK ZANIECZYSZCZENIE POWIETRZA WPŁYWA NA NASZE ZDROWIE?

Ze względu na szkodliwe substancje zawarte w zanieczyszczonym powietrzu, które wdychamy, mogłoby się wydawać, że smog negatywnie wpływa tylko na układ oddechowy. Smog truje on cały organizm, wywołując wiele chorób, a w skrajnych przypadkach – doprowadzając do śmierci! Szacuje się, że w Polsce przedwcześnie z powodu złej jakości powietrza umiera 40-45 tys. osób rocznie. Wpływ zanieczyszczenia powietrza na zdrowie zależy od czasu ekspozycji, pogody, wieku, stanu zdrowia i występujących chorób oraz od składu zanieczyszczonego powietrza.

## Układ oddechowy

Problemy z oddychaniem, podrażnienie nosa i gardła, zapalenie zatok i spojówek, kaszel i katar, przewlekła obturacyjna choroba płuc, astma, rak płuc

## Układ krwionośny

Nadciśnienie tętnicze, choroba niedokrwienna serca, zawał serca, zaburzenie rytmu serca, niewydolność serca, miażdżycatętnic

## Skóra i włosy

Skutki tzw. stresu oksydacyjnego – ziemista i sucha cera, trądzik, zmarszczki (przedwczesne starzenie), zaburzenia pigmentacji, przebarwienia, alergię skórne, atopowe zapalenie skóry, nadmierne rogowacenie, nadprodukcja sebum, nowotwory skóry, matowe, kruche włosy bez połysku, łojotokowe zapalenie skóry głowy

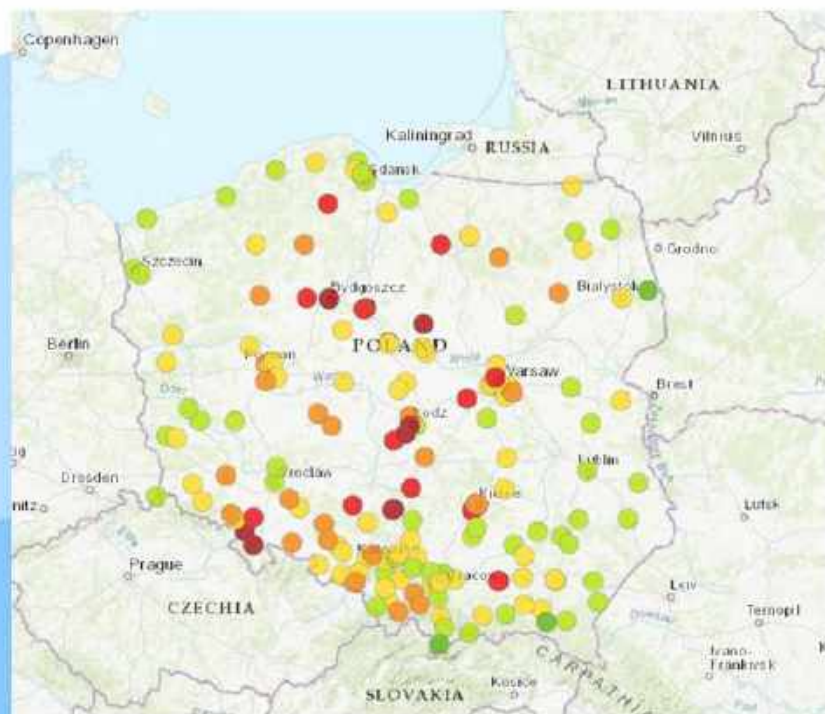




# Zainwestuj w odnawialne źródła energii



# Polski indeks jakości powietrza



Zakresy poszczególnych progów charakteryzują się przedziałami lewostronnie otwartymi i prawostronnie domkniętymi, przykładowo wartość  $PM_{10}=49,9 \mu\text{g}/\text{m}^3$  oraz  $PM_{10}=50,0 \mu\text{g}/\text{m}^3$  przyjmuje indeks „Dobry”, natomiast  $PM_{10}=50,1 \mu\text{g}/\text{m}^3$  jest indeksem „Umiarkowanym”. Przy zaliczaniu wartości do klasy indeksu nie stosuje się zaokrągleń. Polski indeks jakości powietrza liczony jest na podstawie 1-godzinnych wyników z pomiarów stężeń w powietrzu: dwutlenku siarki ( $SO_2$ ), dwutlenku azotu ( $NO_2$ ), pyłu  $PM_{10}$ , pyłu  $PM_{2,5}$ , i ozonu ( $O_3$ ). Indeksy jakości powietrza dla poszczególnych zanieczyszczeń liczone są w oparciu o wartości 1-godzinnych stężeń tych zanieczyszczeń, przypisywanych do odpowiedniej kategorii z tabeli zakresów dla indeksów poszczególnych zanieczyszczeń. Następnie indeks ogólny przyjmuje wartość najgorszego indeksu indywidualnego spośród zanieczyszczeń mierzonych na tej stacji lub przyjmuje wartość zanieczyszczenia dominującego dla województwa (pył zawieszony lub ozon) lub indeks nie jest określany i wyświetlany jest w kolorze szarym. „Brak indeksu” wskazuje na to, iż na danej stacji nie prowadzi się automatycznych pomiarów zanieczyszczenia, które w danym czasie decyduje o jakości powietrza na obszarze województwa. W okresie jesienno-zimowym dotyczy to przeważnie pyłu zawieszonego  $PM_{2,5}/PM_{10}$ , a w okresie wiosenno-letnim – ozonu.

Indeks jakości powietrza	$PM_{10}$ [ $\mu\text{g}/\text{m}^3$ ]	$PM_{2,5}$ [ $\mu\text{g}/\text{m}^3$ ]	$O_3$ [ $\mu\text{g}/\text{m}^3$ ]	$NO_2$ [ $\mu\text{g}/\text{m}^3$ ]	$SO_2$ [ $\mu\text{g}/\text{m}^3$ ]
Bardzo dobry	0 - 20	0 - 13	0 - 70	0 - 40	0 - 50
Dobry	20,1 - 50	13,1 - 35	70,1 - 120	40,1 - 100	50,1 - 100
Umiarkowany	50,1 - 80	35,1 - 55	120,1 - 150	100,1 - 150	100,1 - 200
Dostateczny	80,1 - 110	55,1 - 75	150,1 - 180	150,1 - 230	200,1 - 350
Zły	110,1 - 150	75,1 - 110	180,1 - 240	230,1 - 400	350,1 - 500
Bardzo zły	> 150	> 110	> 240	> 400	> 500
Brak indeksu	Indeks jakości powietrza nie jest wyznaczony z powodu braku pomiaru zanieczyszczenia dominującego w województwie.				



**Oszczędzaj energię  
i sadź drzewa w swojej okolicy**



# Jak dbać o powietrze?



Wymień stary piec na nowy



Nie pal śmieci



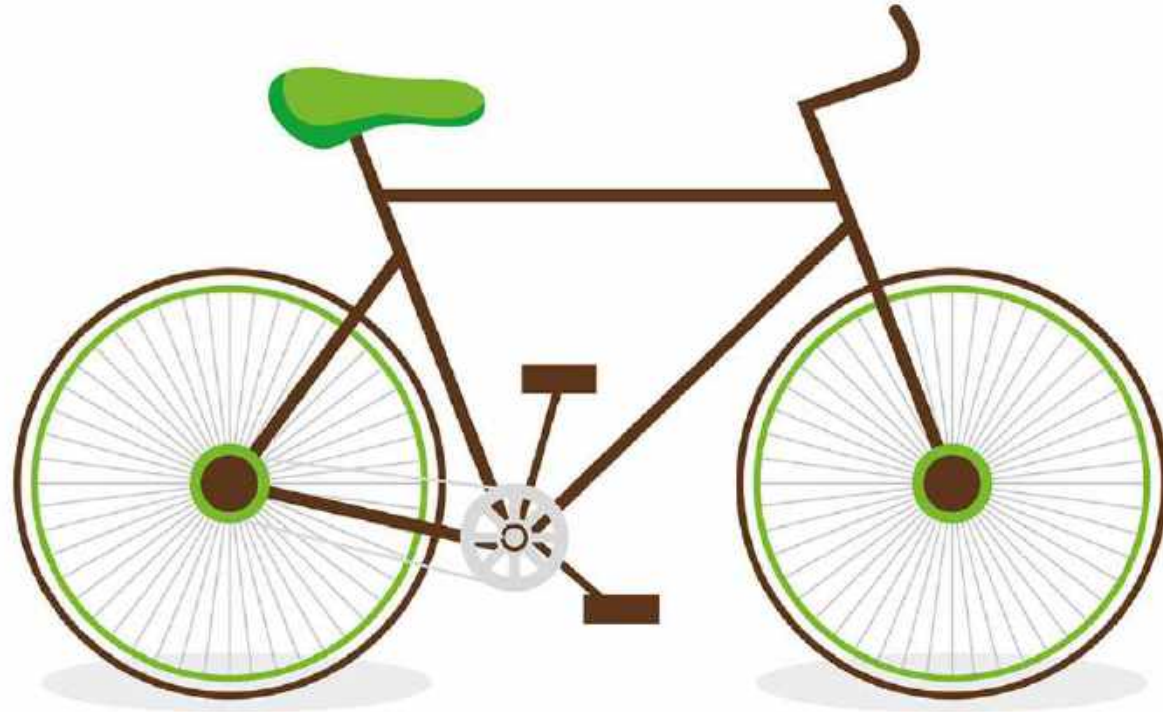
# Jak segregować odpady?

Fracje odpadów w podziale na kolory





# Postaw na ekologiczny transport



**SMOG** Jest mieszaniną powstała w wyniku zanieczyszczeń pochodzących z niskiej emisji oraz niekorzystnych zjawisk atmosferycznych (przede wszystkim mgły dużej wilgotności powietrza i bezwietrznej pogody). To rodzaj trującej chmury, która unosi się nad danym obszarem.



Gmina i Miasto  
**WYSZOGRÓD**

Gmina i Miasto Wyszogród

ul. Rębowska 37  
09-450 Wyszogród  
tel. 24 267 26 00  
e-mail: [ugim@wyszogrod.pl](mailto:ugim@wyszogrod.pl)

**DBASZ O CZYSTE POWIETRZE TO DBASZ  
O SWOJE ZDROWIE I NAJBLIŻSZYCH!**

[www.wyszogrod.pl](http://www.wyszogrod.pl)